

LOGÉA

Soins & confort de vie

VILLA DES CINQ SENTES

**Cet ouvrage est
un établissement
médico-social**

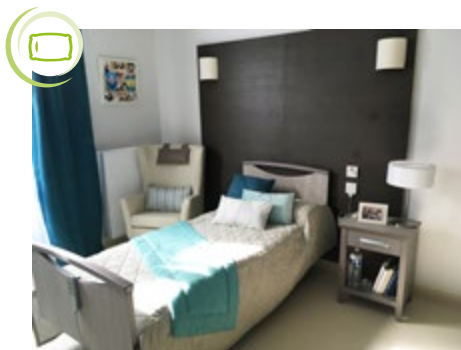
Consulter son projet
de vie et son projet de soin

La Villa des Chartrons située 21 Cours Saint Louis à Bordeaux est transférée, en septembre 2018, au cœur du quartier intergénérationnel du quartier des Bassins à flot. Construit à l'angle de la rue Lucien Faure et de la rue de la Faïencerie, l'EHPAD compte **73 places**. Disposant d'une **unité de vie protégée** de 12 places, cet îlot intergénérationnel a remporté en 2016, le **prix de la mixité urbaine** décerné par la Fédération des Promoteurs immobiliers.

Une Capacité d'accueil à la hauteur des besoins.

Avec ses 73 places, la Villa des cinq Sentes accueille des personnes âgées dépendantes en hébergement permanent ou temporaire et est adaptée aux besoins de la dépendance d'aujourd'hui.

- Établissement sécurisé
- L'établissement est raccordé à un réseau de chauffage urbain collectif qui assurera le rafraîchissement de l'établissement l'été.
- L'établissement est relié à la Fibre et propose une couverture totale en Wifi.
- La résidence dispose de places de parking et d'accès PMR.



Une Unité de vie protégée pour les malades d'Alzheimer

La Villa des cinq Sentes a une unité de vie protégée de 12 places.

Les Unités de vie protégées sont des structures d'accueil permettant de prendre en charge de manière optimale des malades souffrant de pathologies type Alzheimer ou maladies apparentées. Ce lieu d'accueil spécialisé propose un projet de vie qui répond à la problématique spécifique des personnes âgées atteintes de cette maladie.

Les unités de vie protégées doivent répondre à des critères spécifiques : adaptation de l'ergonomie des lieux, projet de soins, qualification du personnel, accompagnement des familles.



Des soins adaptés et individualisés.

Parce que chaque résident présente des besoins différents, l'établissement propose un suivi des soins adaptés et individualisés :



- Expertise de professionnels en gériatrie reconnue.
- Personnel soignant 24H/24.
- Prise en charge médicale et paramédicale des résidents.
- Coordination des professionnels de santé, libéraux, externes et internes.
- Projet de soin individualisé et personnalisé.
- Soins d'hygiène et de confort.
- Aide aux repas et suivi de l'état nutritionnel.
- Prévention des chutes.
- Gestion des médicaments.
- Suivi de l'état de santé et des constantes.
- Gestion du matériel médical (lits, fauteuils...).
- Coordination des transports sanitaires.
- Communication et soutien auprès des familles.

Les plus :

- Animations quotidiennes
- Terrasses extérieures/jardins
- Restaurant

***« Nos engagements et nos valeurs :
Confort, sécurité, respect et dignité »***

LOGÉA



Contactez-nous



Téléphone

05 57 87 33 66



Mail

villadescinqsentes@logea.asso.fr



Adresse

35 Sente des compagnons
33300 BORDEAUX

Transports

Bus - Ligne 7. Arrêt Bassins à flot
Bus - Ligne 32. Arrêt Bassins à flot
Bus - Ligne 4. Arrêt Lewis Brown
Tram - Ligne B. Arrêt Cité du vin
Station Vélo.